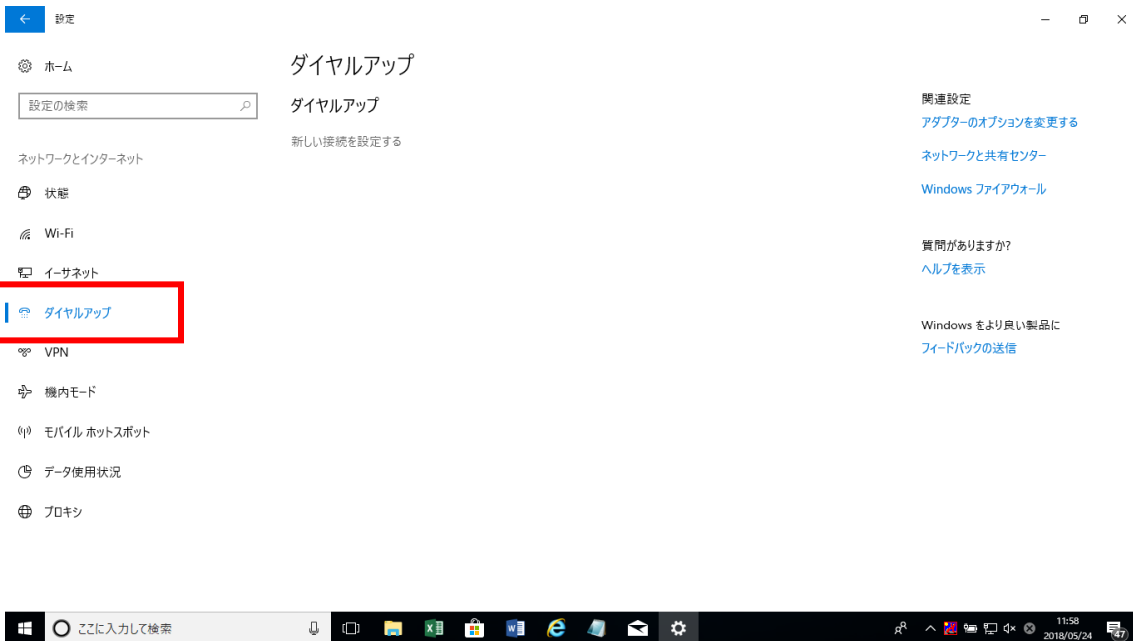
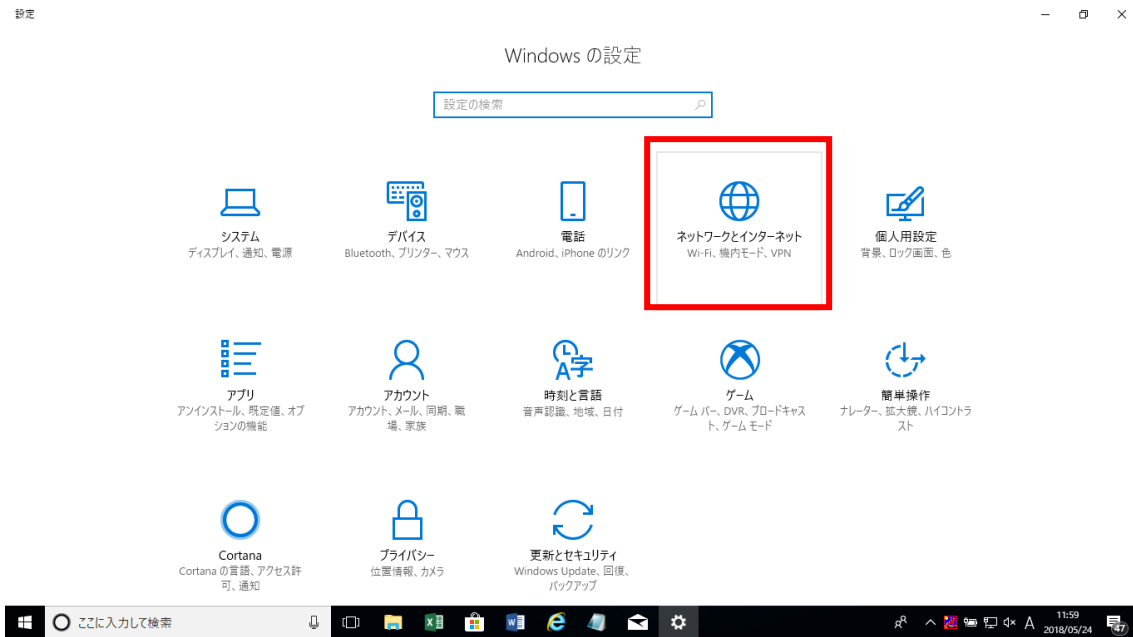
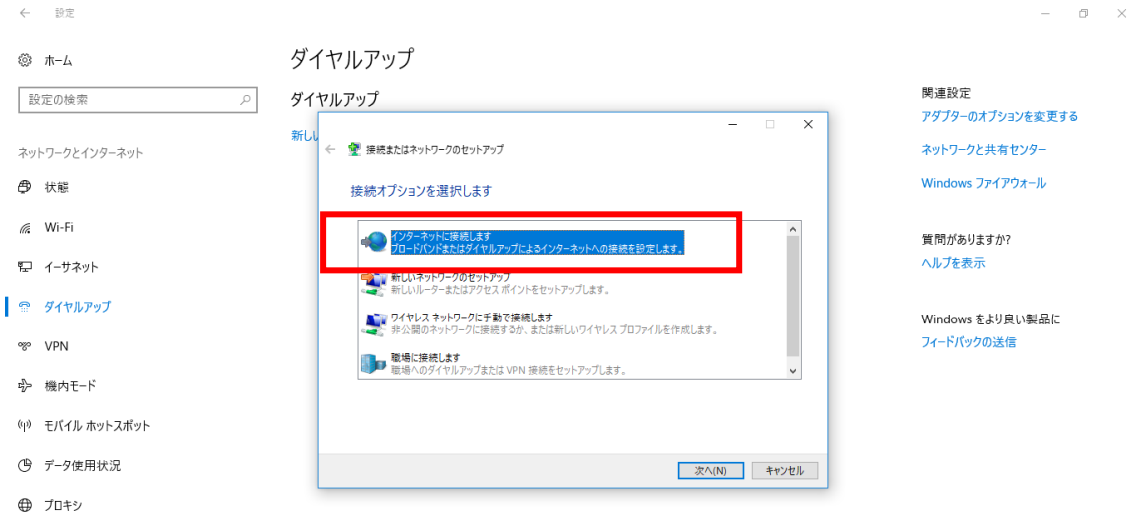


◆Windows キー>設定>以下手順にて操作お願いいたします。





← 設定

ホーム

設定の検索

ネットワークとインターネット

- 状態
- Wi-Fi
- イーサネット
- ダイヤルアップ**
- VPN
- 機内モード
- モバイル ホットスポット
- データ使用状況
- プロキシ

ダイヤルアップ

ダイヤルアップ

新しい インターネットへの接続

どのような方法で接続しますか?

ブロードバンド (PPPoE)(R)
ユーザー名とパスワードが必要な DSL または ケーブル を使って接続します

このコンピュータで使うようにセットアップされていない接続オプションを表示する(S)

キャンセル

関連設定
[アダプターのオプションを変更する](#)
[ネットワークと共有センター](#)
[Windows ファイアウォール](#)

質問がありますか?
[ヘルプを表示](#)

Windows をより良い製品に
[フィードバックの送信](#)



← 設定

ホーム

設定の検索

ネットワークとインターネット

- 状態
- Wi-Fi
- イーサネット
- ダイヤルアップ**
- VPN
- 機内モード
- モバイル ホットスポット
- データ使用状況
- プロキシ

ダイヤルアップ

ダイヤルアップ

新しい インターネットへの接続

既にインターネットに接続しています

→ **今すぐインターネットを閲覧します(I)**

→ **新しい接続をセットアップします(S)**

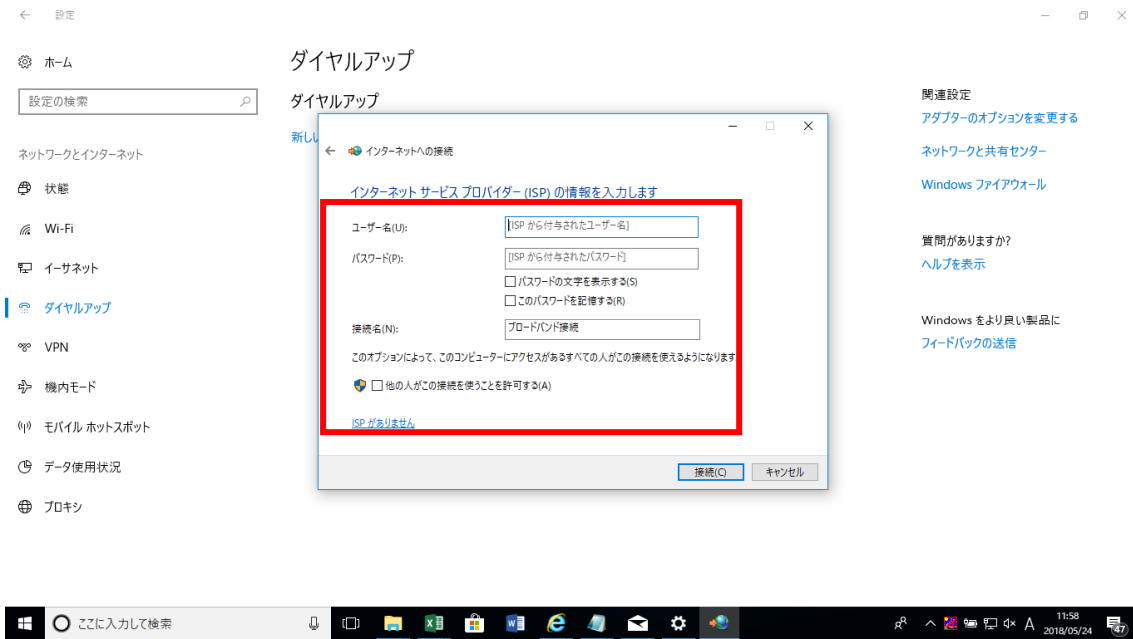
キャンセル

関連設定
[アダプターのオプションを変更する](#)
[ネットワークと共有センター](#)
[Windows ファイアウォール](#)

質問がありますか?
[ヘルプを表示](#)

Windows をより良い製品に
[フィードバックの送信](#)





発行されたユーザー名・パスワードを入力＞接続にて完了